

# 【 2026학년도 1학기 성적관련 업무 운영(안)】

## 1. 성적관련 업무 개요

가. 성적평가방법 : 상대평가

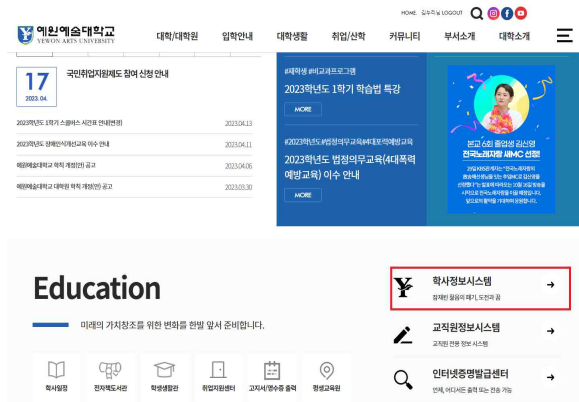
나. 학업 성적 등급별 비율

등급	A	B	C	D	F
비율(%)	10~30%	20~50%	0~40%	0~50%	0~50%

- ※ A학점 이상이 30% 미만일 경우 누적비율에 의하여 B학점 이상을 80%까지로 적용.
- ※ B학점 이상이 80% 미만일 경우 누적비율에 의하여 C학점 이상을 100%로 적용한다.
- ※ 수강인원이 20명 이하인 경우 절대평가를 적용한다.

다. 성적입력절차

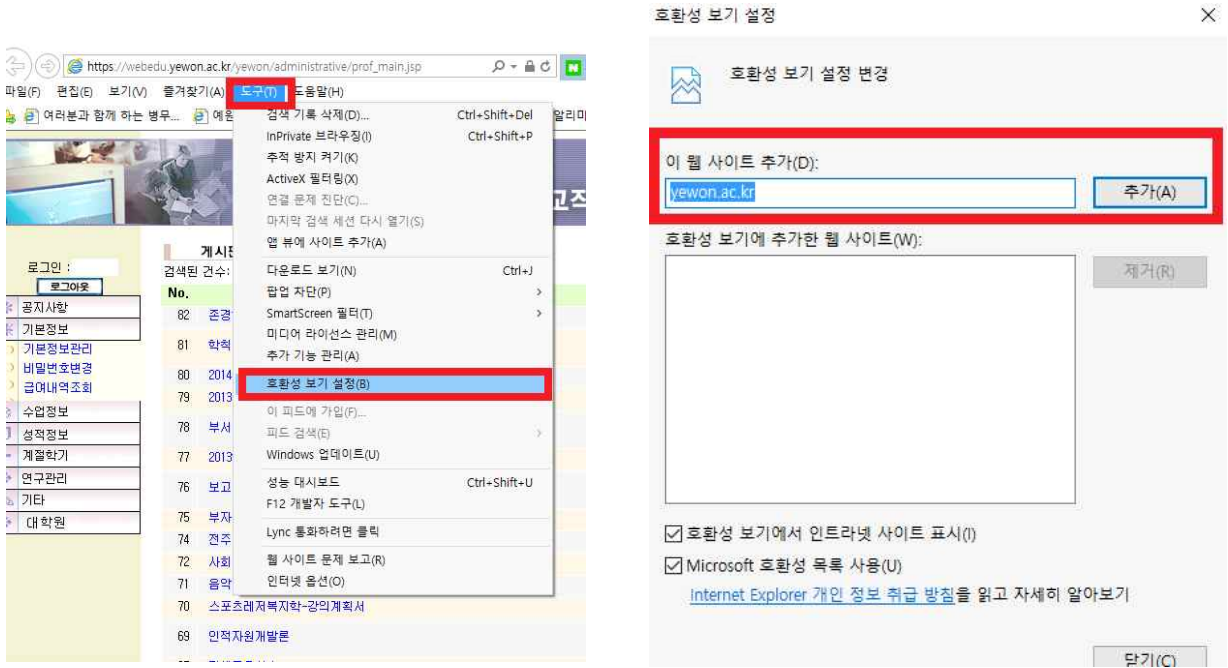
- ① 본교 홈페이지(<http://www.yewon.ac.kr/main/>) 상단에 로그인을 클릭하고 아이디(교번) 및 패스워드를 입력 후 그림 하단 빨강색표시 된 학사정보시스템 클릭.  
※ 아이디(교번)은 대문자로 입력 → ex) P0030




② 학사정보시스템에서 **호환성보기**를 설정함.

■ 호환성보기 설정하는 법 1.

- 아래 그림처럼 ( 도구 )를 클릭하고, ( 호환성보기설정 )을 클릭한다.
- 호환성보기설정변경이 나오면 yewon.ac.kr을 추가 버튼을 클릭한다.



■ 호환성보기 설정하는 법 2.

- 상단에 도메뉴가 안보이면 우측 상단  을 클릭하고, ( 호환성보기설정 )을 클릭한다.



- 위에서처럼 호환성보기 설정 변경이 나오면 yewon.ac.kr을 추가 버튼을 클릭 추가한다.

- ③ 성적정보의 성적입력을 클릭하여 담당과목을 확인한 후 성적입력의 선택버튼을 클릭하여 각 교과목별 수강신청자를 확인

The screenshot shows the 'Yewon Arts University 교직원 정보시스템' (Staff Information System) interface. On the left, a navigation menu has '성적정보' (Grade Information) selected, with a red box around it and a red arrow pointing to it labeled '클릭' (Click). Below it, '성적입력' (Grade Input) is also highlighted with a red box and a red arrow labeled '클릭' (Click). The main content area displays a table titled '담당과목 조회' (Instructor Course Search) with columns for '구분' (Category), '수강교과' (Course Code), '교과목명' (Course Name), '학점' (Credits), '개설정보' (Open Info), '평가방법' (Evaluation Method), '입력여부' (Input Status), and '성적입력' (Grade Input). The table lists five courses, each with a '선택' (Select) button in the '성적입력' column, which are highlighted with red boxes and a red arrow labeled '클릭' (Click).

구분	수강교과	교과목명	학점	개설정보	평가방법	입력여부	성적입력
전심	10485	전공실기1	1	주간 1학년	상대평가	미입력	선택
전심	10466	전공실기1	1	주간 1학년	상대평가	미입력	선택
전심	10467	전공실기1	1	주간 1학년	상대평가	미입력	선택
전심	10469	전공실기1	1	주간 1학년	상대평가	미입력	선택
전심	10468	전공실기1	1	주간 1학년	상대평가	미입력	선택

- ④ 수강신청자 전원의 점수를 각 항목별(출석(출석점수는 출석성적환산표에 준하여 입력), 과제, 중간, 기말)로 강의계획서에 입력한 각 항목별 성적 반영비율에 준하여 입력 후 하단에 위치한 저장 버튼을 클릭

The screenshot shows the 'Yewon Arts University 교직원 정보시스템' (Staff Information System) interface. The '성적입력' (Grade Input) menu is selected in the left navigation bar. The main content area displays a form titled '성적입력' (Grade Input) with a table for entering scores. The table has columns for '순번' (Serial Number), '학번' (Student ID), '학부' (Department), '전공' (Major), '성명' (Name), '출석 20', '과제 20', '중간 30', '기말 30', '총점수 100', and '재/대' (Repeat/Pass). The table is pre-filled with zeros. Below the table are buttons for '저장' (Save), '취소' (Cancel), and '초기화' (Reset).

성적입력										
		교과목명	과목코드	수강교과	학점	평가방법	담당교수			
						상대평가				
순번	학번	학부	전공	성명	출석 20	과제 20	중간 30	기말 30	총점수 100	재/대
1					0	0	0	0	0	
2					0	0	0	0	0	
3					0	0	0	0	0	
4					0	0	0	0	0	
5					0	0	0	0	0	
6					0	0	0	0	0	
7					0	0	0	0	0	
8					0	0	0	0	0	
9					0	0	0	0	0	
10					0	0	0	0	0	

[저장] [취소] [초기화]

- ⑤ 성적입력이 이상이 없을 경우 프린트 버튼을 클릭하여 출력한 후 성명 옆(인)란에 날인하여 출석부와 함께 제출
- ⑥ 성적입력 상태에 이상이 있을 경우(저장버튼 누를때 "FAIL" 창이 나타남)  
: 'FAIL'이 나타날 경우 담당자 및 조교에게 문의바람
- ⑦ 저장까지 완료하면, 마지막으로 성적정보의 성적조회를 클릭하여 각 교과목별로 성적 입력 상태를 확인

**라. 출석부, 성적단표 및 근거물 제출**

1. 성적근거물 제출 자료

전임교원	외래강사
1개교과목당 <b>5명 학생</b> 에 대한 시험답안지, 과제물, 실기평가표(해당과목)	개설 교과목별 <b>전체 학생</b> 에 대한 시험답안지, 과제물, 실기평가표(해당과목)

2. 수업근거물 제출 자료(온라인 강의에 대한 수업근거물 제출)

구분	수업 근거물
온라인수업 (학교 온라인강의실 시스템)	과제 · 퀴즈
온라인수업 (본교 시스템 외 이용했을 경우)	온라인강의 진행한 영상물 및 과제 · 퀴즈
실시간 · 화상강의	실시간 · 화상강의 진행한 영상물 및 과제 · 퀴즈
과제물대체 수업	학생 과제물 및 과제물에 대한 교수피드백 자료

- ① 2026학년도 1학기 출석부(보강일자 준수작성) 및 성적단표를 06월30일(화)까지 기한 엄수하여 각 학과 담당조교에게 제출.
- ② 반복되는 출석부 기재 및 성적입력 오류로 성적단표 및 출석부 확인작업에 어려움 발생. 정확한 출석부기재 요망, 성적(출석점수) 입력시 반드시 “출석성적환산표”에 따라 입력 요망.(출석성적환산표는 출석일이 아닌 시수에 따라 환산)
- ③ 출석부 및 성적근거물 교수 본인이 직접 작성·취합 하여 완료된 결과물 학과사무실 제출. 민원발생 및 적발시 다음학기 재 임용 심사 반영.

관련규정	내용
강사에 관한 규정 제7조 참조	<b>제7조(임무 및 교수시간)</b> ① 강사는 교육자로서의 품위를 유지하고, 본교의 교원인사규정 및 교육관련 규정을 준수하며, 소속 학과장(전공주임)의 업무감독을 받아 담당과목에 대한 학사관리(강의, 시험, 성적평가 및 전산입력, 학생상담 및 지도)를 성실하게 수행하여야 한다.

## 마. 성적이의신청

- 본교 홈페이지상 성적열람 후

2026.07.01.(수) ~ 2026.07.07.(화)마지막날 16:00까지 신청 접수

## 【 2026학년도 1학기 성적열람 및 성적이의신청 안내 】

### 1. 2026학년도 1학기 성적공개일 : 2026년 07월 01일(수) 10:00시

- 0 성적은 본교 홈페이지(학사정보시스템)에서 확인.  
(성적통지표는 각 가정으로 발송하지 않음)

- 0 해당 학기 본인의 '전체' 수강과목에 대한 강의평가 미 완료시 성적 조회 불가

### 2. 성적이의신청기간 : 2026.07.01.(수) ~ 2026.07.07.(화)16:00까지

- ※ 성적이의 신청기간 이후에는 이의신청 불가

### 3. 성적이의신청 절차

- 0 성적에 오류가 있을 경우, 성적이의신청 기간 내에 개별 이의신청(학생 → 과목 담당교원)
  - 담당교원 연락처는 해당교원 소속학과 사무실로 문의
- 0 오류확인시 성적이의신청 기간 내에 성적정정신청서 제출  
(담당교원 → 해당학과 → 교무지원팀)
  - 성적정정신청서 제출 시 답안지(과제물 또는 기타 평가자료) 및 사유서 첨부해야함.

### 4. 성적부진학생 및 성적우수학생 조치

- 0 매학기말 성적 평점평균이 1.5미만인 자 에 대해서 학사경고 부과
  - ※ 학사경고를 연속 3회 또는 통산 4회 받을 시 제적처리
- 0 학사경고자는 다음 학기 수강신청학점을 기준학점에서 3학점을 감한 학점수 이하로 제한
- 0 학업성적 평점평균이 4.0이상이고, 포기과목이나 실격과목 없이 16학점 이상 취득한자는 수강신청시 19학점까지 신청 가능.

### 5. 성적산출방식

- 0 학업성적의 평균을 산출할 때에는 평점(실점)에 학점을 곱하여 그 합계를 신청학점합계로 나눈 값으로 한다.
- 0 제1항의 평균성적은 소수점 둘째자리(실점인 경우는 소수점 첫 째자리)까지 계산하고 그 미만은 반올림한다.
- 0 성적평균이 같은 경우에는 다음에 의하여 성적순위를 정한다.  
신청학점수 → 평점합계 → 평균(백분위)성적

## 6. 문의처

- 0 교무지원팀 : 031-869-0558
- 0 교양학부 : 031-869-0545
- 0 실용음악/음악 : 031-869-0550
- 0 공연예술/연극영화 : 031-869-0574
- 0 뷰티디자인 : 031-869-0553
- 0 만화게임영상/시각.영상디자인 : 031-869-0554
- 0 금속조형디자인/게임애니메이션 : 031-869-0546
- 0 융합조형디자인/미술문화복지 : 031-869-0533
- 0 애니메이션&웹툰 : 031-869-0552
- 0 국제매니지먼트학부 : 031-869-0539, 0551
- 0 스포츠과학/스포츠융합복지 : 031-869-0583